

Michael Imhof

Geschäftsführer CEO
Verwaltungsratspräsident

Praxiserfahrung

- IMAG Gruppe | Zürich und Zug
Gründer, Geschäftsführer und VRP | seit 2022
- LBM Partner AG/Genu Partner AG | NL Zürich
Mitinhaber und Geschäftsleitung, Leiter Akquisition
und Baukostenplanung ZH/SH/SG/LU | 2012 - 2021
- Steiner AG/Unirenova AG | Zürich
Bereichsleiter ZH/BS/LU/SG | 1999 - 2012

Ausbildung | Weiterbildung

- Executive Master of Business Administration
- Wirtschaftstechniker FH Unternehmensführung
- Lehrgang „Steiner Führungskraft“
- Zertifizierter Projektleiter IPMA C
- Projektmanager Bau FH
- Techniker Hochbau TS
- Hochbauzeichner mit Fähigkeitszeugnis

Projekte

- 70 Bauprojekte | 650 Mio.
- Wohn-/Geschäftshäuser
- Alters-/Pflegeheime
- Industriebauten
- Spezielle Gebäude (Schule, Restaurant, Bank,
Kunsthause, Bahnhof, etc.)

Knowhow | Erfahrung

- Mitarbeiterführung
- Bauleitung, Projektleitung und Gesamtprojektleitung
- Niederlassungs- und Bereichsleitung
- Akquisition und Baukostenplanung

Privates

- Geboren am 11. Januar 1973
- Verheiratet, zwei Kinder
- Wohnhaft in Gutenswil ZH



michael.imhof@imag-gruppe.ch



Mobil 079 371 07 11
Büro 041 725 25 27



**IM Immobilienprojekt
Management AG**
Gartenstrasse 7
6300 Zug

www.imag-gruppe.ch

Michael Imhof

Geschäftsführer CEO
Verwaltungsratspräsident

Referenzen

- Torsten Gottsmann | Credit Suisse | Bereichsleiter Construction CH-Ost
- Markus Disteli | Credit Suisse | Bereichsleiter Development & Due Diligence
- Jean-Michel Roten | UBS Fund Management | Head Construction & Development
- Martin Strub | UBS Fund Management | Managing Director SIMA
- Anastasius Tschopp | Swiss Prime Site (SPS) | CEO SPS Solution
- Ricardo Ferreira | Fundamenta Group | Chief Investment Officer
- Benjamin Bücheler | Fundamenta Group | Head Development
- Oliver Thoma | BAGESTRA | Geschäftsführer
- Roger Mürger | SWICA | Leiter Immobilien
- Vinzenz Manser | Mobimo | Leiter Realisierung
- Yves Meili | Meili Unternehmungen | Inhaber
- Peter U. Jaeggi | JADE property | CEO



michael.imhof@imag-gruppe.ch



Mobil 079 371 07 11
Büro 041 725 25 27



**IM Immobilienprojekt
Management AG**
Gartenstrasse 7
6300 Zug

www.imag-gruppe.ch

Persönliche Referenzobjekte



Neue Aargauer Bank - Hauptstr. - Brugg



Kunsthhaus - Heimplatz - Zürich



Hohenbühlstrasse - Zürich



Talackerstrasse - Zürich



Areal City Süd „Market“, Zürich



Areal City Süd „Restaurant“, Zürich



michael.imhof@imag-gruppe.ch



Mobil 079 371 07 11
Büro 041 725 25 27



**IM Immobilienprojekt
Management AG**
Gartenstrasse 7
6300 Zug

www.imag-gruppe.ch

Persönliche Referenzobjekte



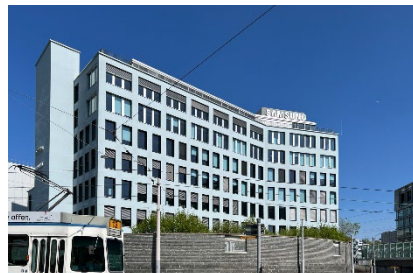
Theaterstrasse - Winterthur



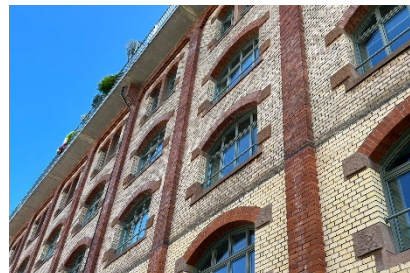
Theaterstrasse - Winterthur



Giesshübelstrasse - Zürich



Giesshübelstrasse - Zürich



Giesshübelstrasse - Zürich



Giesshübelstrasse - Zürich



michael.imhof@imag-gruppe.ch



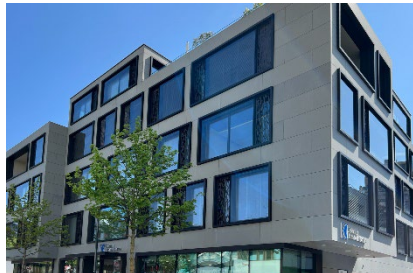
Mobil 079 371 07 11
Büro 041 725 25 27



**IM Immobilienprojekt
Management AG**
Gartenstrasse 7
6300 Zug

www.imag-gruppe.ch

Persönliche Referenzobjekte



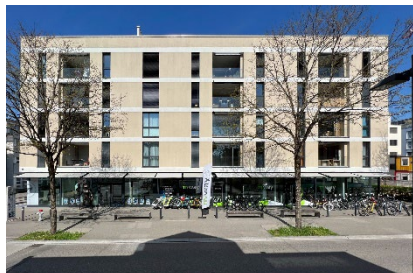
Weberstrasse - Uster



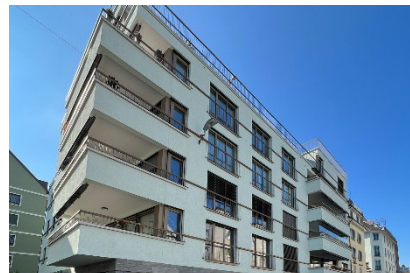
Tumbelenstrasse - Pfäffikon ZH



Tumbelenstrasse - Pfäffikon ZH



Brunnenstrasse - Uster



Hafnerstrasse - Zürich



Limmatstrasse - Zürich



michael.imhof@imag-gruppe.ch



Mobil 079 371 07 11
Büro 041 725 25 27



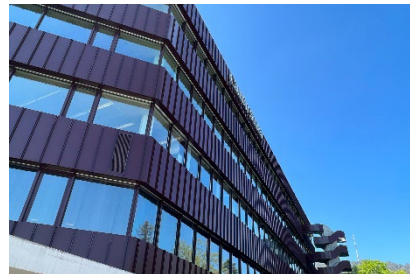
**IM Immobilienprojekt
Management AG**
Gartenstrasse 7
6300 Zug

www.imag-gruppe.ch

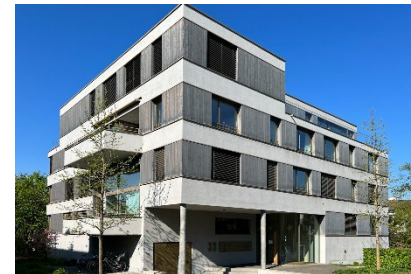
Persönliche Referenzobjekte



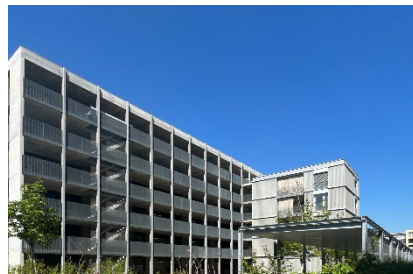
Ueberlandstrasse - Zürich



Uetlihof - Zürich



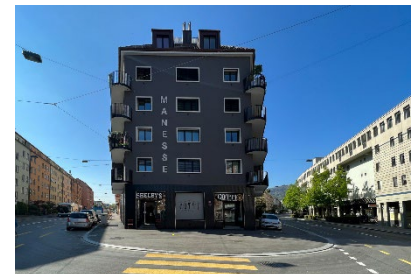
Ringstrasse - Zürich



Steinwiesenstrasse - Schlieren



Steinwiesenstrasse - Schlieren



Manessestrasse - Zürich



michael.imhof@imag-gruppe.ch



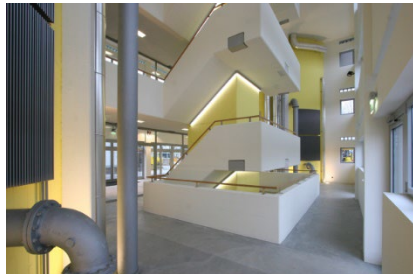
Mobil 079 371 07 11
Büro 041 725 25 27



**IM Immobilienprojekt
Management AG**
Gartenstrasse 7
6300 Zug

www.imag-gruppe.ch

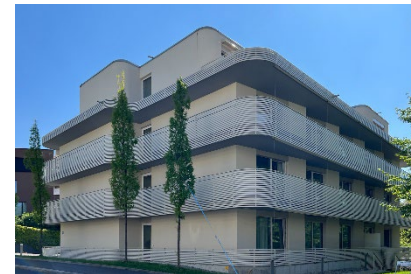
Persönliche Referenzobjekte



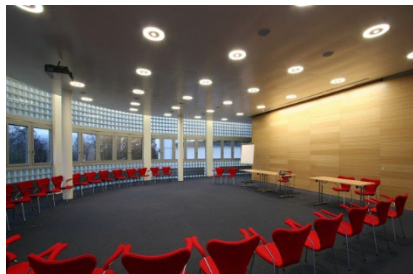
Leutschenbachstrasse - Zürich



Leutschenbachstrasse - Zürich



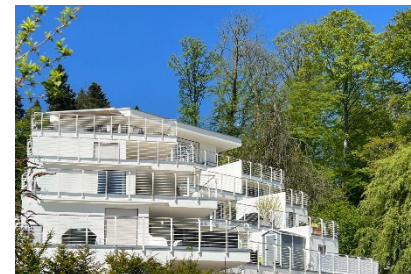
Etzelgut - Zürich Wollishofen



Leutschenbachstrasse - Zürich



Amalie Widmer - Horgen



Aemmetweg - Killwangen



michael.imhof@imag-gruppe.ch



Mobil 079 371 07 11
Büro 041 725 25 27



**IM Immobilienprojekt
Management AG**
Gartenstrasse 7
6300 Zug

www.imag-gruppe.ch

Persönliche Referenzobjekte



Limmattalstrasse - Zürich



Green House - Dietlikon



WSL - Birmensdorf



Gartenstrasse - Wallisellen



Klinik Königsfelden - Brugg



EKZ Sonnehof - Rapperswil



michael.imhof@imag-gruppe.ch



Mobil 079 371 07 11
Büro 041 725 25 27



**IM Immobilienprojekt
Management AG**
Gartenstrasse 7
6300 Zug

www.imag-gruppe.ch

Persönliche Projektliste | Umbau | Spezielles

Art	Adresse	Bauherr	Art	Beschrieb
EKZ	Sonnenhof - Rapperswil	UBS Fund Management	GU	Gesamtsanierung Einkaufszentrum Sonnenhof, 61 WHG
Klinik	Klinik - Königsfelden	Kanton Aargau	TU	Aufstockung und Gesamtsanierung von 3 Pavillons
Lagerhaus	Giesshübelstrasse - Zürich	Lagerhaus AG	TU	Umnutzung Lagerhaus zu Wohnen und Büro, Aufstockung
Musikschule	Rosengasse - Schaffhausen	Privat	TU	Gesamtsanierung, Dachstockausbau, Musikzimmer, Konzertsaal
Bahnhof	Bahnhofplatz - Chur	SBB	TU	Gesamtsanierung historisches Bahnhofgebäude
Schule	Leutschenbachstrasse - Opfikon	Öffentlich	TU	Gesamtsanierung und Einbau Kantine
Kunsthaut	Heimplatz - Zürich	Öffentlich	BM	Gesamtsanierung Kunsthaut Zürich
Restaurant	Heimplatz - Zürich	Öffentlich	BM	Gesamtsanierung Kunsthaut Restaurant Zürich
Restaurant	Brandschenkestrasse - Zürich	PSP (Ex-REG)	TU	Einbau Restaurant in historisches Gebäude
Bibliothek	Rämistrasse - Zürich	Öffentlich	BM	Einbau einer Bibliothek beim Kunsthaut Zürich
Forschung	Zürcherstrasse - Birmensdorf	Öffentlich (WSL)	TU	Neubau Bürogebäude und Kantine
Bank	Hauptstrasse - Brugg	NAB / CS	TU	Umbau Bankgebäude mit Büroflächen, Schalterhalle
EKZ	Green House - Dietlikon	Mähenried Immobilien AG	GU	Umbau Einkaufszentrum während Betrieb

Legende: TU =Totalunternehmerwerkvertrag, GU = Generalunternehmerwerkvertrag, GP = Generalplanervertrag, BM = Baumanagementvertrag

Persönliche Projektliste | Umbau | Wohnen

Art	Adresse	Bauherr	Art	Beschrieb
Miete	Manessestrasse Zürich	Privat	BM	Gesamtsanierung Wohnhaus, Ladenfläche 16 Wohnungen
Miete	Limmatstrasse - Zürich	Privat	TU	Gesamtsanierung, 8 Wohnungen
Miete	Theaterstrasse - Winterthur	Privat	TU	Neubau Moschee mit diversen Vereinsräumen
Miete	Mühlemattweg - Suhr	PKSH	TU	Küche- Badsanierung, Zimmersanierung, 20 Wohnungen
Miete	Schoorenstrasse - Kilchberg	PK Lindt&Sprüngli	GP	Umbau Mehrfamilienhaus, 5 Wohnungen
Miete	Albisstrasse - Adliswil	Baslerversicherungen	BM	Gesamtsanierung Mehrfamilienhäuser mit 27 Wohnungen
Miete	Herbstacker - Neuhausen a. R.	Credit Suisse	TU	Küche-/Badsanierung, Wohnraumerweiterung 90 Whg
Miete	Eulenweg - Zürich	Baslerversicherungen	BM	Gesamtsanierung mit Küche- Bad, 36 Wohnungen,
Miete	Chilestieg - Rümlang	Swisscanto	TU	Küche- Badsanierung, Gebäudehülle, 44 Wohnungen
Miete	Chilestieg - Rümlang	Baslerversicherungen	BM	Küche- Badsanierung, Gebäudehülle, 39 Wohnungen
Miete	Giesshübelstrasse - Zürich	Lagerhaus AG	TU	Umnutzung Lagerhaus zu Wohnen und Büro, Aufstockung
Miete	Tannenbaumstrasse - Uster	WSGZ	BM	Küche- Badsanierung, 12 Wohnungen
Miete	Steingutstrasse - Schaffhausen	UBS PK	TU	Küche- Badsanierung, 12 Wohnungen
Miete	Roswiesenstrasse - Zürich	Öffentlich	TU	Gesamtsanierung Mehrfamilienhaus, 12 Wohnungen
Miete	Rosengartenstrasse - Zürich	Privat	TU	Gesamtsanierung Küche Bad, 31 Wohnungen
Miete	Im Brühl - Otelfingen	Privat	TU	Sanierung Küche Bad, 62 Wohnungen
Miete	Hohenbühlstrasse - Zürich	Privat	TU	Gesamtsanierung, Denkmalpflege, Einbau Dachwohnungen
Miete	Gubelstrasse - 8630 Rüti	Lindt& Sprüngli PK	TU	Küche- Badsanierung, Dach, 14 Wohnungen, bewohnt
Miete	Bahnhofstrasse - Uster	Privat	TU	Auskernung, Einbau von 3 Wohnungen und Büro
Miete	Bergstrasse - Neuenhof	UBS PK	TU	Küche Badsanierung, 44 Wohnungen
Miete	Waldheimstrasse - Zug	Credit Suisse	TU	Gesamtsanierung von 12 bewohnten Wohnungen
STOWEG	Pflugstrasse - Zürich	Mobimo	TU	Gesamtsanierung, Umbau zu 5 STOWEG Wohnungen

Legende: TU = Totalunternehmerwerkvertrag, GU = Generalunternehmerwerkvertrag, GP = Generalplanervertrag, BM = Baumanagementvertrag

Persönliche Projektliste | Umbau | Büro

Art	Adresse	Bauherr	Art	Beschrieb
Büro	Neue Winterthurerstrasse - Wallisellen	LIBAG	BM	Gesamtsanierung und Umbau Büro im Glattcenter, 4000m ²
Büro	Giesshübelstrasse - Zürich	Lagerhaus AG	TU	Umnutzung Lagerhaus zu Wohnen und Büro, Aufstockung
Büro	Seilergraben - Zürich	Hagelversicherung	TU	Gesamtsanierung Bürogebäude
Büro	Brandschenkestrasse - Zürich	PSP (Ex-REG)	TU	Gesamtsanierung historisches Gebäude, Büroeinbauten
Büro	Marktgasse - Winterthur	Credit Suisse	TU	Gesamtsanierung Büro- und Ladengeschosse
Büro	Talacker - Zürich	Privat	TU	Fassadensanierung, Büros unter Betrieb
Büro	Hauptstrasse - Brugg	NAB / CS	TU	Umbau Bankgebäude mit Büroflächen, Schalterhalle
Büro	Uetlibergstrasse - Zürich	Credit Suisse	TU	Aufstockung Bankgebäude, neue Büroflächen für 700 MA

Persönliche Projektliste | Umbau | Alter/Pflege

Art	Adresse	Bauherr	Art	Beschrieb
Tertianum	Dorfstrasse - Meilen	Balintra AG (UBS)	GP	Umbau 55 Appartements, Restaurant, Speisesaal, Eingang
Pflegeheim	Widmerstrasse - Horgen	Stiftung Amalie Widmer	TU	Gesamtsanierung Alters- und Pflegeheim

Legende: TU =Totalunternehmerwerkvertrag, GU = Generalunternehmerwerkvertrag, GP = Generalplanervertrag, BM = Baumanagementvertrag

Persönliche Projektliste | Neubau | Wohnen

Art	Adresse	Bauherr	Art	Beschrieb
STOWEG	Gartenstrasse - Wallisellen	Privat	TU	4 Maisonettewohnungen
STOWEG	Tumbelenstrasse - Pfäffikon	STOWEG	TU	22 Wohnungen, an eine bestehende Fassade gebaut
STOWEG	Hafnerstrasse - Zürich	STOWEG	TU	13 Eigentumswohnungen, luxuriös, Ladenlokal
STOWEG	Alte Landstrasse - Küsnacht	Aurelia Lux	TU	Neubau 12 Eigentumswohnungen
STOWEG	Allmendboden - Küsnacht	Meili Unternehmung	TU	Neubau 3 Häuser, 17 Eigentumswohnungen
STOWEG	Gössikerstrasse - Zumikon	STOWEG	TU	Neubau von 3 Eigentumswohnungen, Unterniveaugarage
STOWEG	Brunnenstrasse - Uster	STOWEG	TU	Wohn- und Geschäftshaus mit 27 Wohnungen
Miete	Steinwiesenstrasse - Schlieren	Fundamenta Group	TU	Neubau von 40 Micro Appartements, Design to cost
Miete	Aemmetweg - Killwangen	Privat	TU	7 Neubauwohnungen im Eigentumsstandard
Miete	Wiesenweg - Suhr	PKSH	TU	7 Neubauwohnungen mit Unterniveaugarage
Miete	Zelglistrasse - Neftenbach	Plusimmo	TU	59 Wohnungen mit Unterniveaugarage
Miete	Ueberlandstrasse - Zürich	CS Real Estate	TU	Wohn- und Geschäftshaus mit 69 Wohnungen
Miete	Webernstrasse - Uster	ZKB	BM	Wohn- und Geschäftshaus, Bank, Bäckerei, Wohnungen
Miete	Limmatstrasse - Zürich	IMRE	TU	Ersatzneubau mit 21 Wohnungen, Eigentumsstandard
Miete	Ringstrasse - Zürich	Privat	BM	Mehrfamilienhaus mit 11 Wohnungen
Miete	Hueberstrasse - Wallisellen	Privat	BM	2 Mehrfamilienhäuser mit 13 Wohnungen
Miete	Stadlerstrasse - Winterthur	Privat	TU	Ersatzneubau mit 7 Wohnungen
Genossenschaft	Hirzenbachstrasse - Zürich	BAGESTRA	TU	Wohnüberbauung mit 60 Genossenschaftswohnungen

Legende: TU =Totalunternehmerwerkvertrag, GU = Generalunternehmerwerkvertrag, GP = Generalplanervertrag, BM = Baumanagementvertrag

Persönliche Projektliste | Neubau | Spezielles

Art	Adresse	Bauherr	Art	Beschrieb
Moschee	Theaterstrasse - Winterthur	Verein	TU	Moschee mit diversen Vereinsräumen, Wohnungen
Lagerhalle	Industriestrasse - Mägenwil	Elektrolux	TU	Neubau Lagerhalle mit Laderampen, 4000m2
Laden	Uebelandstrasse - Zürich	Aldi	BM	Mieterausbau (teilweise) Aldi Ladenfläche
Schule	Früebli - Dielsdorf	Öffentlich	BM	Umbau und Anbau Schule mit Mehrzweckraum
Bank	Webernstrasse - Uster	ZKB	BM	Wohn- und Geschäftshaus, Bank, Bäckerei, Wohnungen

Persönliche Projektliste | Neubau | Büro

Art	Adresse	Bauherr	Art	Beschrieb
Bank	Webernstrasse - Uster	ZKB	BM	Wohn- und Geschäftshaus, Bank, Bäckerei, Wohnungen

Persönliche Projektliste | Neubau | Alter/Pflege

Art	Adresse	Bauherr	Art	Beschrieb
Tertianum	Etzelstrasse - Zürich	SPS	TU	Ersatzneubau Alters- und Pflegeheim, 55 Pflegebetten, Demenzabteilung, Autolift

Legende: TU = Totalunternehmerwerkvertrag, GU = Generalunternehmerwerkvertrag, GP = Generalplanervertrag, BM = Baumanagementvertrag